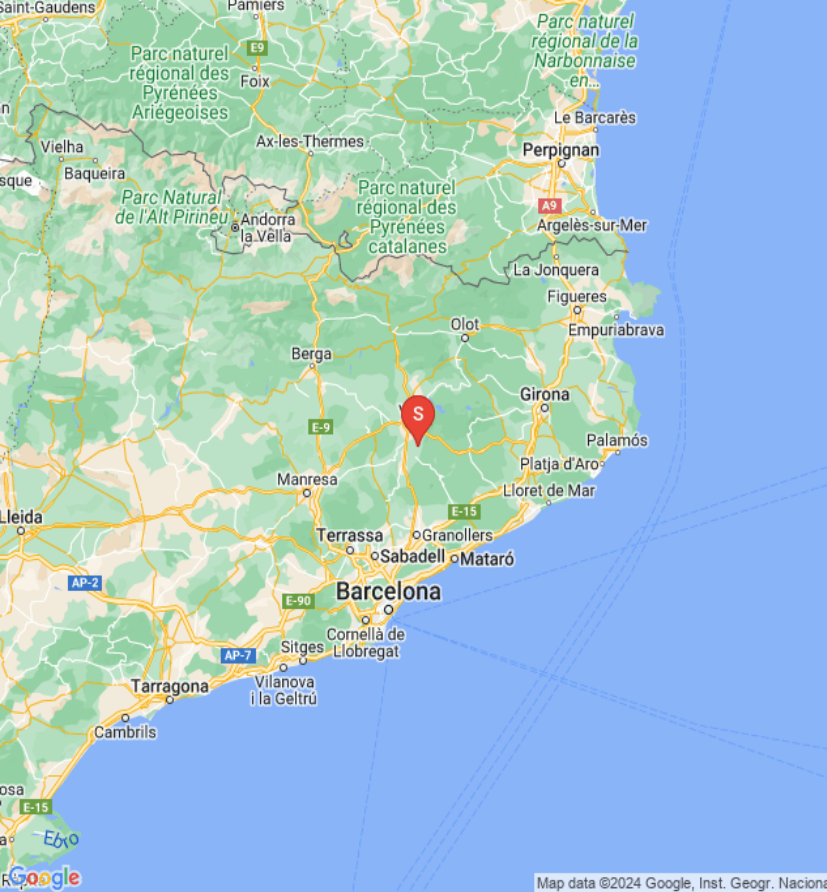


Osona



El alojamiento

Husnummer 104732

5 Personas

1 Posibles camas supletorias

3 Dormitorios totalmente

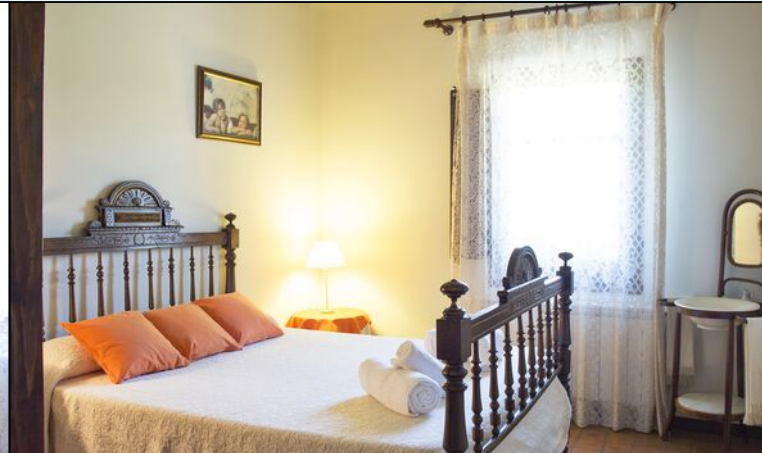
2 Dormitorios dobles

70 (m2)

1 Camas individuales

2 Camas dobles

1 Baños



Casas Pratse consta de tres apartamentos situados en el pueblo de **Taradell**, rodeados de naturaleza y bosques por tres costados. Dos de los apartamentos están situados a un lado de la casa de los propietarios y tienen acceso directo al jardín y al bosque. El tercer apartamento se encuentra al otro lado de la casa de los propietarios y tiene vistas a las montañas en la distancia. **La piscina municipal exterior se encuentra a menos de 1 km de distancia de la casa.**

Piso A y B son dos apartamentos de estilo clásico con muebles antiguos restaurados. Desde la entrada principal se accede a **una sala común amplia, con sofás, mesa de comedor y una cocina abierta con cocina de gas, nevera/congelador y microondas.** Los apartamentos disponen de **dos habitaciones dobles** (en uno de los apartamentos con dos camas individuales en una habitación y una cama doble en la otra) y una habitación individual con cama supletoria opcional. Los apartamentos disponen de conexión Wi-Fi.

Frente a la puerta principal hay un porche con vistas al jardín y al bosque. En la zona verde frente a las casas, muy amplia, hay mobiliario de jardín que se puede colocar al sol o en la sombra en función de la temporada o de las preferencias de cada uno.

La casa se encuentra a poca distancia del centro del pueblo, en el que hay tiendas, bares y restaurantes. Además, hay autobuses cada media hora hasta la capital de la comarca, Vic, que está a solo 7 km. En Vic hay una oficina de turismo excelente. La ciudad, además, es de visita obligada, aunque no sea día de mercado. A 10 km de la casa hay campos de golf, rutas de senderismo y Barcelona se encuentra a menos de 1 hora de distancia en coche.

Facilidades en la casa y en la zona Incluido en el precio

- Jardín compartido: Ja
- Terraza (Privado): Ja
- Barbacoa: Ja
- Piscina al aire libre: Nej
- Piscina vallada: Nej
- lavavajillas: Ja
- Lavadora: Ja
- Micro-ondas: Ja
- Nevera: Ja
- Congelador: Ja
- Máquina nespresso: Ja
- Esprimidor de zumo: Ja
- Tostadora de pan: Ja
- Silla de bebé: Ja
- Cuna: Ja
- Perro permitido (suplemento): Ja
- Televisión (Cadenas normales): Ja
- WIFI-Internet: Ja
- Columpios en el parque infantil: Ja
- Pueblo grande con restaurante y tiendas a pie: Ja
- PÁDEL en el alojamiento (lcondiciones varían): Nej
- Toallas para el baño: Ja
- Ropa de cama: Ja
- Elektricitet: Ja
- Agua: Ja
- La limpieza final: Ja
- IVA e impuestos españoles: Ja

