

White villages (Tamariu - LLafranc - Calella de Palafrugell)



El alojamiento

Husnummer 10970

8 Personas

1 Posibles camas supletorias

4 Dormitórios totalmente

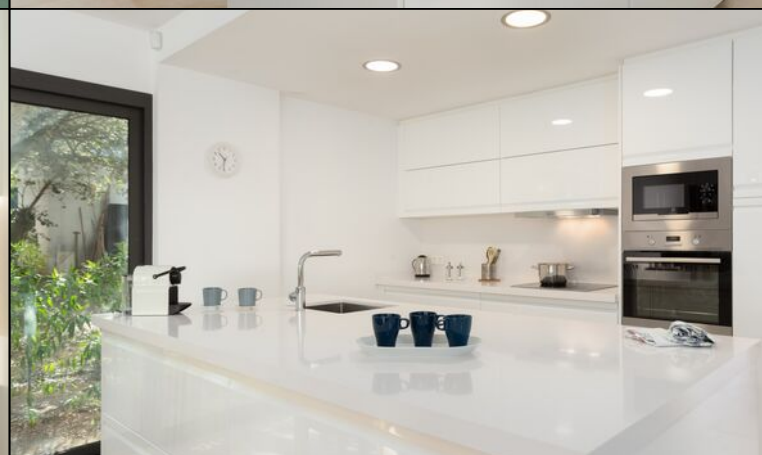
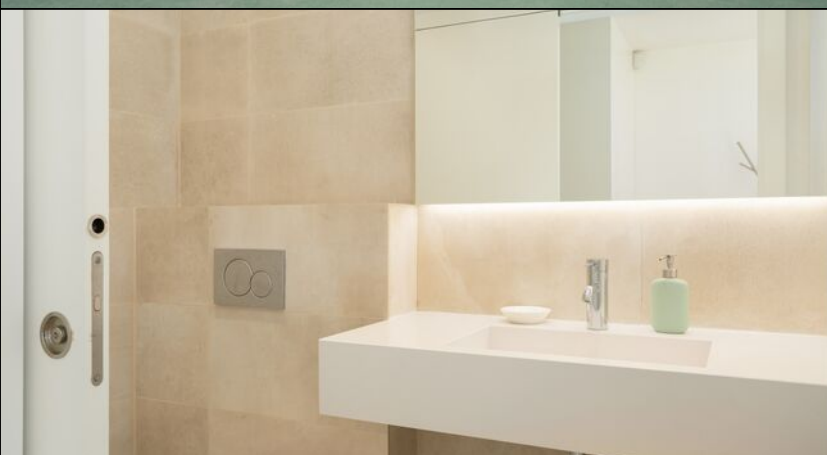
4 Dormitórios dobles

4 Camas individuales

2 Camas dobles

3 Baños

2 Baño interior (ensuite)



Villa de estilo moderno con excelente ubicación justo sobre Llafranc - uno de los "pueblos blancos de la Costa Brava"

Alójate a poca distancia de Llafranc, uno de los pueblos acogedores, que han conservado la autenticidad de los antiguos pueblos de pescadores. Solo quedan 1,2 km. a pie hasta el centro, pero el viaje es, por supuesto, un poco más difícil cuando tienes que subir que cuando tienes que bajar :-)

Este complejo de villas modernas está situado en las rocas justo encima de Llafranc y ofrece, además de la ubicación perfecta, terraza y jardín privados, así como **piscina y pista de tenis compartidas** (¡recuerda las raquetas y las pelotas!).

Ferieboligen es una casa unifamiliar de alto estándar diseñada en estilo contemporáneo. La casa se distribuye en dos niveles. Entramos por la planta principal donde un recibidor tiene acceso directo a una luminosa cocina americana totalmente equipada, bonito comedor y un amplio salón desde donde hay salida a una agradable terraza y zona ajardinada donde disfrutar de la tranquilidad de la Costa Brava. En esta misma planta también encontramos **una habitación doble con baño privado** con ducha, aseo de cortesía y zona de lavandería.

En la planta superior hay **dos dormitorios dobles** con acceso a una bonita terraza con vistas a la zona comunitaria. Estas dos habitaciones comparten un baño con ducha. Aquí también hay un **dormitorio doble en suite con baño** con bañera y acceso a una gran terraza con vistas al jardín de la casa.

La casa está equipada con **sofás, etc. para 4 personas**, pero también es posible alojar a más de 4 personas. En cuanto a las instalaciones exteriores, hay **dos tumbonas en la terraza superior**, que están comunicadas con uno de los dormitorios. Hay varias tumbonas junto a la piscina comunitaria.

Instalaciones:

- 4 habitaciones
- 3 baños y 1 aseo
- Sala de estar
- Cocina totalmente equipada
- Terraza y balcón
- Wifi
- Barbacoa
- Jardín
- Piscina comunitaria
- Cancha de tenis compartida (¡recuerda raquetas y pelotas!)
- Dos estacionamientos privados
- Llafranc a larga distancia andando

Facilidades en la casa y en la zona Distancias

- Jardín compartido: Ja
 - Terraza (Privado): Ja
 - Piscina al aire libre: Nej
 - Piscina exterior compartida: Ja
 - Piscina vallada: Nej
 - Dormit.+Baño en Planta Baja: Ja
 - lavavajillas: Ja
 - Lavadora: Ja
 - Estufa: Ja
 - Micro-ondas: Ja
 - Nevera: Ja
 - Congelador: Ja
 - Cafetera: Ja
 - Tostadora de pan: Ja
 - Televisión (Cadenas normales): Ja
 - WIFI-Internet: Ja
 - Pista de Tenis al alojamiento de vacaciones: Ja
 - Aire acondicionado: Ja
 - Pueblo grande con restaurante y tiendas a pie: Ja
 - PÁDEL en el alojamiento (lcondiciones varían): Nej
 - Supermercado más cerca: 1
 - Restaurante más cerca: 1
 - Distancia a la panadería más próxima: 1
 - Parada de autobús (a ciudad principal): 1
 - Estación de tren de RENFE o FGC más cercana : 56
 - Estación de tren de AVE más cercana : 56
 - Distancia al campo de golf: 20
 - Distancia a la playa más cercana: 1
 - Distancia al pueblo más cercano: 1
 - Distancia a Barcelona: 127
 - Distancia a Girona: 56
 - Distancia a Figueres (Museo Teatro Dalí): 57
 - Distancia a la frontera francés: 78
 - Distancia al Aeropuerto de Barcelona: 143
 - Distancia al Aeropuerto de Girona: 52
 - Distancia al Aeropuerto de Reus: 223
- Piscina (interior o cubierta)**
- Longitud: 14
 - Anchura: 4

Incluido en el precio

- Toallas para el baño: Ja
- Ropa de cama: Ja
- Electricidad: Ja
- Agua: Ja
- La limpieza final: Ja
- IVA e impuestos españoles: Ja





