

Plana de Vic, Ripoll y Camprodon



El alojamiento

Husnummer 10470

12 Personas

4 Posibles camas supletorias

6 Dormitorios totalmente

2 Dormitorios dobles

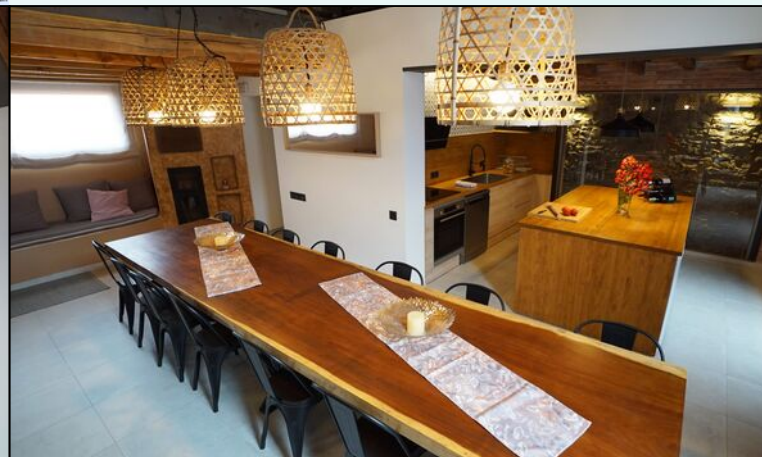
4 Habitaciones para 3 personas

400 (m2)

4 Camas individuales

6 Camas dobles

6 Baños



¡Masia1750 es una encantadora casa rural del siglo XVIII que ofrece una experiencia auténtica!

Esta casa pintoresca combina una zona de relajación dedicada con un pequeño spa, mientras que las plantas superiores están pensadas para ofrecer un alojamiento cómodo.

Con un total de 6 habitaciones, 2 de ellas dobles y 4 triples, cada espacio ha sido diseñado para ofrecer comodidad y garantizar una estancia inolvidable. Tres de estas habitaciones tienen baño privado para garantizar su privacidad. Además, tenemos un baño de invitados en la **zona de spa**, así como un baño en el segundo piso y un tercer baño en el piso superior.

La cocina está totalmente equipada con todos los electrodomésticos básicos, tales como cafetera, microondas, nevera, congelador, horno, vitrocerámica, lavavajillas y lavadora. Además, disponemos de todos los utensilios de cocina necesarios para que puedas preparar tus comidas con facilidad.

Sumérgete en una experiencia de spa exclusiva con una variedad de instalaciones relajantes: **piscina climatizada, jacuzzi, sauna finlandesa, sauna de vapor, tumbonas climatizadas** y una sala de masajes. Este oasis de tranquilidad está diseñado para relajarte y revitalizarte en un entorno sereno y cómodo.

Bienvenido!

Instalaciones:

- 6 habitaciones
- 3 baños (3 de ellos en suite)
- Sala de estar con TV
- Cocina totalmente equipada
- Zona de bienestar (Spa, Sauna, tumbonas calefactables)
- Piscina cubierta y climatizada (6 x 3 metros)
- Precioso patio con mesa de terraza
- Dentro de un pueblo con una panadería gourmet, una tienda de comestibles y un par de restaurantes

Facilidades en la casa y en la zona Distancias

- Jardín privado: Ja
- Terraza (Privado): Ja
- Balcón: Ja
- Barbacoa: Ja
- Piscina al aire libre: Nej
- Piscina cubierta privada: Ja
- Piscina vallada: Nej
- Piscina - climatizada: Ja
- Spa: Ja
- Sauna: Ja
- lavavajillas: Ja
- Lavadora: Ja
- Estufa: Ja
- Micro-ondas: Ja
- Nevera: Ja
- Congelador: Ja
- Cafetera: Ja
- Máquina nespresso: Ja
- Tostadora de pan: Ja
- Silla de bebé: Ja
- Cuna: Ja
- Televisión (Cadenas normales): Ja
- WIFI-Internet: Ja
- Aire acondicionado: Ja
- Pueblo grande con restaurante y tiendas a pie: Ja
- PADEL al alojamiento (compartido/privado): Nej
- Supermercado más cerca: 0,001
- Restaurante más cerca: 0,001
- Distancia a la panadería más próxima: 0.001
- Distancia a Viñedo/Bodega (con cata de vinos): 50
- Parada de autobús (a ciudad principal): 8
- Estación de tren de RENFE o FGC más cercana : 30
- Estación de tren de AVE más cercana : 95
- Distancia al campo de golf: 40
- Distancia a la playa más cercana: 95
- Distancia al pueblo más cercano: 5
- Distancia a Barcelona: 95
- Distancia a Girona: 97
- Distancia a Banyoles: 118
- Distancia a Figueres (Museo Teatro Dalí): 109
- Distancia a Tarragona: 168
- Distancia a Vilafranca del Penedés: 110
- Distancia a Vic: 29
- Distancia a Solsona: 74
- Distancia a Berga: 33
- Distancia a Andorra la Vella: 127
- Distancia a la frontera francés: 82
- Distancia al Aeropuerto de Barcelona: 95
- Distancia al Aeropuerto de Girona: 89
- Distancia al Aeropuerto de Reus: 172

Incluido en el precio

- Toallas para el baño: Ja
- Ropa de cama: Ja
- Electricidad: Ja
- Agua: Ja
- La limpieza final: Ja
- IVA e impuestos españoles: Ja
- Toallas de playa y piscina: Ja

Piscina (interior o cubierta)

- Longitud: 6
- Anchura: 3
- Profundidad mínima: 1
- Profundidad máxima: 1
- Escalera: Ja
- Vallada: Nej
- Calentada: Ja



