

# Berguedà



## El alojamiento

Husnummer 10089

11 Personas

2 Posibles camas supletorias

5 Dormitorios totalmente

3 Dormitorios dobles

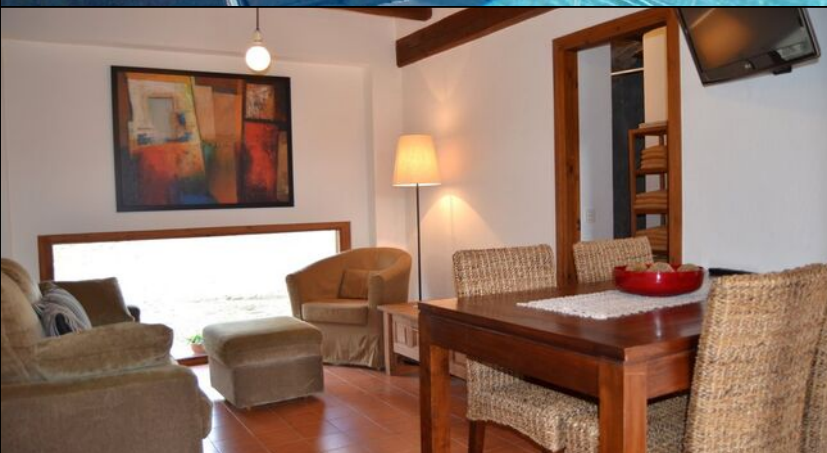
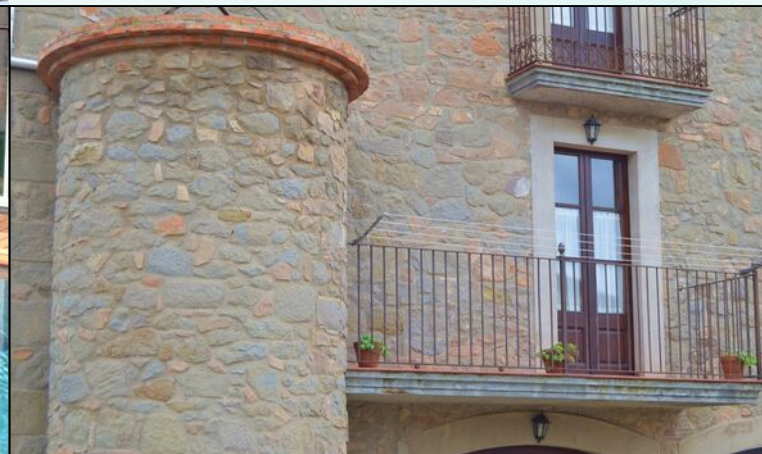
1 Habitaciones para 3 personas

210 (m2)

4 Camas individuales

3 Camas dobles

3 Baños



**Casa Pairet** es una casa de piedra caliza catalana bellamente restaurada, situada a poca distancia del núcleo del pueblo.

Con campos a tres lados y un solo vecino, puede disfrutar del hermoso paisaje catalán con los Pirineos elevándose en el horizonte, mientras se relaja en la terraza o se refresca en la refrescante piscina.

La casa tiene una capacidad de 10 + 4 personas, distribuidas en 3 habitaciones dobles, 1 habitación triple y 1 habitación individual. Hay espacio para dos camas supletorias y, además, un sofá se puede convertir en una cama doble. Toda la casa tiene internet WIFI.

La planta baja tiene una sala de juegos con fútbolín, y una esquina con muebles para niños y juegos para niños y una sala de estar con TV y DVD. También hay un baño con ducha, que también se puede usar para cambiarse a la piscina.

## PRIMER PISO

En el primer piso se encuentra un encantador comedor / sala de estar con una larga mesa de comedor tradicional y un acogedor rincón de sofá con dos sofás.

- COCINA: vitrocerámica, horno, microondas, lavavajillas, lavadora, cafetera (12 servicios), todos los utensilios de cocina necesarios y también para colocar la mesa (platos, vasos, cubiertos, etc.). Armario con utensilios de limpieza (escoba, trapeador, balde, etc.). Plancha y tabla de planchar.
- HABITACIÓN DOBLE: habitación con 135 cm. cama.

## SEGUNDA PLANTA

- SALÓN: hay un sofá cama doble (135 cm) disponible cuando sea necesario (dos plazas).
- BAÑO
- 2 HABITACIONES DOBLES
- 1 HABITACIÓN TRIPLE (con posibilidad de poner una cama supletoria)
- 1 HABITACIÓN INDIVIDUAL (con posibilidad de habitación con dos camas)

El jardín está equipado con un pequeño parque infantil para los más pequeños, también con arenero y la gran atracción es, por supuesto, la piscina, que funciona todo el año, ya que está cubierta y climatizada en temporada baja. En verano está abierto. Con acceso directo desde la casa, la terraza al aire libre le brinda el lugar perfecto para relajarse y comer fuera. También hay una barbacoa instalada.

## El pueblo

A cinco minutos a pie, encontrará una panadería, por lo que puede tener pan y pasteles frescos por la mañana y para otras comidas, el fantástico carnicero puede ayudarlo. También hay una tienda de comestibles y un restaurante en el pueblo.

Si te gusta un juego de fútbol u otros juegos de pelota, el campo de deportes del pueblo también se encuentra a poca distancia.

## Ocupaciones

Hay muchas actividades en el área (descritas más detalladamente en nuestro documento de actividades) y puede hacer una excursión a Barcelona o bajar a la playa de Sitges por la nueva carretera de Manresa, que también lo llevará a través del distrito de Penedés.

## Instalaciones:

- 5 habitaciones (3 dobles, 1 triple, 1 individual) con 10 camas
- 4 camas supletorias posibles con suplemento
- Cuna para bebé y trona disponibles bajo petición.
- Cocina totalmente equipada
- Comedor
- 3 baños (uno en cada piso)
- Sala de juegos con fútbolín
- TV y DVD
- Internet WIFI
- terraza cubierta
- Parque infantil con arenero
- Piscina de 3,5 x7 metros (cubierta y climatizada en temporada baja)

## Facilidades en la casa y en la zona Distancias

- Jardín privado: Ja
- Terraza (Privado): Ja
- Balcón: Ja
- Barbacoa: Ja
- Piscina al aire libre: Ja
- Piscina cubierta privada: Ja
- Piscina vallada: Ja
- Piscina - climatizada: Ja
- lavavajillas: Ja
- Lavadora: Ja
- Estufa: Ja
- Micro-ondas: Ja
- Nevera: Ja
- Nevera extra: Ja
- Congelador: Ja
- Cafetera: Ja
- Máquina Nespresso: Ja
- Esprimidor de zumo: Ja
- Tostadora de pan: Ja
- Silla de bebé: Ja
- Cuna: Ja
- Perro permitido (suplemento): Ja
- Televisión (Cadenas normales): Ja
- Dvd: Ja
- WIFI-Internet: Ja
- Fútbolín: Ja
- Columpios en el parque infantil: Ja
- Pueblo pequeño a pie: Ja
- PÁDEL en el alojamiento (lcondiciones varían): Nej

## Incluido en el precio

- Toallas para el baño: Ja
- Ropa de cama: Ja
- Electricidad: Ja
- Agua: Ja
- La limpieza final: Ja
- IVA e impuestos españoles: Ja
- Toallas de playa y piscina: Ja

- Supermercado más cerca: 0.5
- Restaurante más cerca: 0.5
- Distancia a la panadería más próxima: 0.5
- Parada de autobús (a ciudad principal): 16
- Estación de tren de RENFE o FGC más cercana : 48
- Estación de tren de AVE más cercana : 100
- Acceso público a Internet más cercano: 0.5
- Distancia al campo de golf: 55
- Distancia a la playa más cercana: 110
- Distancia al pueblo más cercano: 0.5
- Distancia a Barcelona: 116
- Distancia a Girona: 131
- Distancia a Banyoles: 149
- Distancia a Figueres (Museo Teatro Dalí): 143
- Distancia a Tarragona: 153
- Distancia a Vilafranca del Penedés: 97.5
- Distancia a Vic: 62
- Distancia a Solsona: 27
- Distancia a Berga: 16
- Distancia a Andorra la Vella: 109
- Distancia a la frontera francés: 67
- Distancia al Aeropuerto de Barcelona: 115
- Distancia al Aeropuerto de Girona: 120
- Distancia al Aeropuerto de Reus: 159

## Piscina (al aire libre)

- Largo: 7.5
- Anchura: 4
- Profundidad mínima: 150
- Profundidad máxima: 150
- Pasos romanos: Ja
- Vallada: Ja
- Calentada: Ja



